



春水人季刊
貳零壹陸立冬
2016.12 No.005

春水人

春風化雨

「多年來，春水堂在茶飲市場能勝出並且獨樹一格的差別，在於我們對於茶文化的熱愛與專業。」 _ 劉彥伶

專題活動

全方位初賽短評

春水學堂

茶改場評茶員訓練

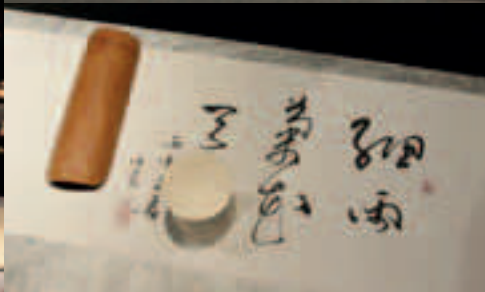
職人特輯

清課堂 百年傳承裏風景



全方位 | 二式熟香型泡茶競賽

2016 All-around Tea Ceremony



劉彥伶

春水興業集團發言人暨人資部經理

大家都想知道怎樣才能做的更好，這就是我們練泡的精神。

在此致贈夥伴們四個字『功不唐捐』，意指天下沒有白費的努力。

今天大家的表現都相當的精彩，期待決賽見！





春水堂横浜店店観

跨出關東，立足九州

撰文 巫仁智 春水興業集團 海外事業部副理

2013年，春水堂正式進軍日本地區，發展區域以東京為主，3年時間內展店數達5家店鋪，在日本合作夥伴品牌經營的用心及努力之下，成功在東京奠定春水堂在日本的根基，讓更多日本朋友認識及瞭解這個全世界珍珠奶茶的創始品牌，從認識接受到喜歡進而上癮，也誠如執行長所說的「慢慢來，比較快」。



Aug.

1	2	3	4	5	6	
7	8	9	10	11	12	13
14	15	16	17	18	19	20
21	22	23	24	25	26	27
28	29	30	31			

<2016年8月6日 橫濱店開幕>

春水堂 橫濱ホルタ店
 場所：横浜駅東口
 地下街ホルタ B1F 103号
 所在地：神奈川県横浜市
 西区高島 2-16
 営業時間：11:00 - 23:00
 定休日：不定休
 TEL：045-534-7220

橫濱市（横浜市／よこはまし），位於日本關東地區南部，神奈川縣東部的國際港口都市，被視為大東京都區最大的衛星都市。該市擁有日本國內僅次於東京都區部的人口數，也是最多人口的神奈川縣的行政中樞所在地，此地正在孕育另一個春水堂種子的誕生地，也是東京以外的第一間店，新的地點坐落於市區中央車站東口處與地下購物商場直接相連，在熱門話題餐廳區取得的黃金三角地帶，因位處於車站及商場的接連通道，人潮流量多，對於通勤或購物而言都是非常方便的地方。

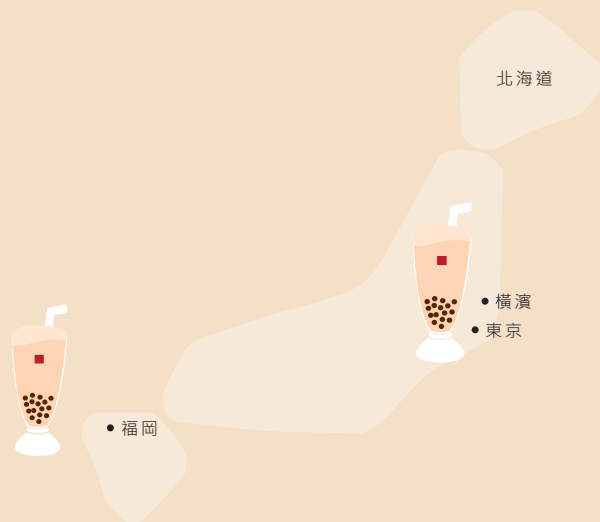
2016年8月6號，橫濱店正式開幕，新店也有很多新的第一次，例如：店內設計的元素和過往日本春水堂的設計元素有明顯的不同，運用較多石材元素，而非木質元素，加上色調以藍、白色為基礎色調，整體燈光較為明亮加上大面積的鏡子，是日本第一間較具有現代西式風格的春水堂。

橫濱店位處在人潮流量大的三角地帶，因應快速供應也是第一間擁有外帶專屬點餐櫃檯的店舖，有點像得來速的概念。內用服務上則用掌上型點單機採桌邊點餐方式，客人離開時才到櫃台結帳，這是第一家使用這種點餐模式的春水堂，跟外帶人潮相比，內用座位數相對也較少。

Sep.

				1	2	3			
4	5	6	7	8	9	10			
11	12	13	14	15	16	27			
18	19	20	21	22	23	24			
25	26	27	28	29	30				

<2016年9月16日 福岡天神店開幕>



接下來，很快的在同年9月16日，春水堂在日本的發展又邁出了一大步，在距離東京飛行時間約莫2個小時左右的西日本國土上一福岡，也有了新的店舖開發，成為在日本本州島外的第一家春水堂，確實是值得喝采。

福岡，又稱博多。位於九州地區的北部，是九州地區最大的都市，因為地理位置比較特殊，距離日本主要都市（大阪、東京、札幌）以及東亞主要都市（首爾、釜山、台北、上海、北京）的距離都很接近，除了國內航線外，定期的國際航班也非常多，可說是個與亞洲諸國交流的最佳地區。而距離台北約莫2個小時左右，也成了國內旅遊的最佳選擇之一，雖然和東京一樣有各式各樣各國人種，但這裡的感覺反而比較像台北，少了東京那種過多的禮貌及正式的氛圍，反而多了一份隨興和熱鬧，街頭及生活交通方式也接近台北的模式，初來到這個城市，反而有種熟悉感。

新店點的商圈坐落於福岡市的天神（Tenjin），該地區是福岡最繁華的商業區，購物設施十分集中。天神地區的主要街道渡邊大街一帶大型百貨店、時尚大廈和辦公大樓鱗次櫛比，熱鬧非凡。百貨商店、時尚大廈大部分又與天神車站或天神地下街相連，購物十分方便。天神地下街（渡邊街）是福岡市內也是九州地區最大的地下繁華街，地下街的中央廣場還設有旅遊導遊資訊處。天神一帶電車、地下鐵、巴士等各種交通匯集於此，交通極為方便，也是荷包失血的好地方。

新店點的位置就在福岡天神地下街（渡邊街），是福岡市內也是九州地區最大的地下繁華街，是一條南北走向的地下街，長約600米，共有1~12號的12條小街。地下街內有時裝店、首飾店、雜貨店、書店、餐飲店等100多家各種店舖。

天神地下街按19世紀歐洲風格設計，南歐的石板道、唐草花紋的裝飾天井，總體氣氛十分優雅，為顧客提供良好的購物環境。而連結的百貨及商場有SOLARIA STAGE及福岡三越，附近百貨步行距離也非常近，約莫3~10分鐘，如日本知名百貨：岩田屋及大丸百貨及商場IMS，也正因位處在主要通道上，來來往往的人潮比起橫濱店有過之而無不及。

店內風格採取和橫濱店同樣的元素和色調，整體的風格感覺也都大致和橫濱店差不多。同樣的，這裡也因為來往的人流量龐大，所以也有設置了外帶專屬櫃台，內用同樣採取桌邊點餐，離開時付款的模式，而同樣的，也推出了福岡天神店的限定商品一明太子豆乳雞絲麵，因為是結合九州名產辛明太子為發想，口味帶點小辣，吃起來挺清爽的，但味道層次豐富度卻挺不錯的。

2016年9月16日正式開幕時的盛況，人潮超越了橫濱店，成為目前日本全春水堂的店王，不論是外帶還是內用人潮，全都成為長長的人龍，真的是「詩溝一啲」太厲害了。

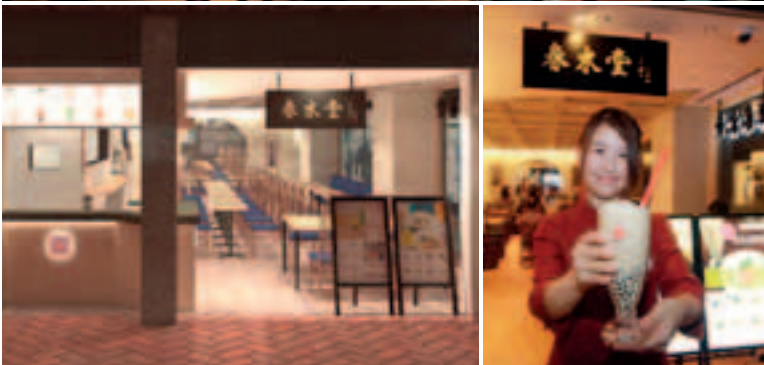
春水堂 天神地下街店
住所：福岡市中央区天神 2 丁目
地下 1 号 122(天神地下街西 6 番街)
營業時間：10:00 ~ 20:00
定休日：なし (元日のみ)
TEL：092-753-7272



概略分享今年度新展開的 2 個地區的店點訊息，上述 2 間店都是 2016 年度大獲好評的店點，當然也是因為之前東京地區店鋪的用心經營，才能在東京地區以外，能夠一啼成名，一飛衝天，接下來就請期待 11 月即將在新宿地區展開的新店點。



而日本合作夥伴在今年展店的計畫及速度，頻率都較以往集中，除了要穩定原本東京都內既有的店鋪外，對於區域的擴張及幅地距離的拉大，在營運管理及品質維持上需費更多心思與心力，而身在台灣的我們，除了協助品質管理及維持外，對於彼此在管理上的溝通交流，需要長期在時間及想法上的磨合，因為不同的民族性，不同的環境條件，不同的思維及生活工作模式，但卻有一個共同的目標，就是要讓「春水堂」這個品牌，持續走得更長更遠更久，一步步穩扎穩打，用永續的概念打造不只是百年經營的品牌，用擴散的想法放大品牌格局與廣度，期待在未來的日子中，能在日本各地區都能看見台灣所熟悉的春水堂，進而也能持續在其他國家發展，看見更多的春水堂。



福岡天神店限定商品_明太子豆乳雞絲麵(左上) / 福岡天神店店觀



職人特輯 /



清課堂

百年傳承 裏風景

撰文 林美君 春水堂秋山堂店長

京都清課堂始建於1838年（江戶時期）天保八年，意即距今178年，是日本現存唯一的一家老字號錫器作坊。座落在京都的寺町通，這裡曾經有眾多的寺廟、神社、宗教建築。創建初期的主要製作是與神事活動有關的器皿，在祇園祭中扮演重要的角色，亦受當年的王公貴族推崇。在歷史上，京都錫器工藝主要為上流社會人士使用。長期以來，清課堂設計和製作精美的作品，繼承日本的傳統文化，精湛的技藝在承先啓後也不負理想。現今更與當代有名的設計師配合設計開創更新的局面。

此次清課堂到秋山堂來展演，是與台灣的第一次配合，實屬不易難能可貴。感謝茶湯會彥邦總經理的勤於奔波勞於拜訪，終於促成這一樁的美事。也因為我方的誠懇，清課堂第七代傳人：社長山中源兵衛先生，不但答應八月於茶會親身說法，更於三月春暖花開時，全家來台一訪秋山堂。



01

茶會接連舉行兩天。接受邀請的都是平常非常熱愛秋山堂文化的茶友。我們佈置了一個工作區，在茶會後，讓現場的茶友可以看到社長親自手作錫器，在一敲一錘當中，看到對百年工藝傳承堅定的眼神，甚是感動。有兩件事很想跟大家說的，藉此機會來分享：

一是第一天的茶會結束後，眾人對於社長這麼年輕就接任這百年企業的大業感到非常的好奇！社長用不疾不徐平緩的語調輕輕述說著，透過翻譯才知道原來這重責大任全來自於社長對他父親的慈愛。實值日本的經濟跌宕於谷底，社長的父親一籌莫展，不忍父親因此而生難過，山中源兵衛先生主動提議，讓他提早接任社長一職。這份勇於承擔的能力，若不是對自己了解有著萬般決心，又怎能去排除鋪天蓋地而來的絕大壓力。

二是活動結束後，山中先生原先計劃早上到台北一遊。因為秋山堂的茶友靜香姐的一通電話，社長改變了他的行程，與香姐依約出現在秋山堂。靜香姐拿出一把壺，壺柄有些損壞，想請社長為她補修，這珍藏多年的錫壺，在底部刻劃著「清課堂制」。社長靜靜端詳這壺，時間仿若停溜，空氣凝結，沒有一言一語在那當下，許久才見緩緩抬起頭來，眼眶泛紅含淚光地說：這是我爺爺親手制作的。（清課堂在第五代目時曾有一次極為嚴重的祝融之災，將所有存檔文稿史料付之一炬）如今彷彿一場穿越，相隔五十年之後，相距 2100 多公里之遙，竟讓社長在台中與他祖父的作品相遇，特別珍惜這樣的情份，社長允諾不但將其修復，亦將其他部分凹陷之處，一併修復，且分文不取。對長輩，對器物的深情款款，魅力就在其中。





05

感謝公司這次的安排，讓大家見識到百年企業文化的淵源深厚。一家店已經持續了178年，員工人數不超過20位。他們有這樣子的決心與毅力，一代一代地傳承美麗的傳說，成為京都最美麗的風景之一。在京都市役所轉個彎，清課堂就在繁華且安靜的巷道裡，創造許多人美好的回憶。

01-05 清課堂 百年工藝器美職賞 秋山堂

還有許多想跟各位分享的故事。 如果想聽？就到秋山的懷裡吧。





美麗的白哈巴

在新疆準葛爾盆地北邊

靠近哈薩克邊境，有一個小村落
名叫白哈巴

坐落在阿爾泰山的山谷平地

與哈薩克斯坦的大山遙遙相望

哈薩克人、蒙古人及漢人雜居其間

過著悠遊快樂的農牧生活

一切都還是幾百年來固有風貌

像是被人們遺忘的世外桃源

山上密密麻麻的金黃松樹林

一直延伸到白哈巴村裡

村民住的木屋和圈養牲畜的柵欄

錯落有秩地散佈在松林和白樺林之中

每年秋天是她最美麗的時候

我無法形容她的美

只能一而再、再而三

萬里奔波

投入她的懷抱中

攝影
甘侯



塔吉克廚房

塔吉克族源自中亞地區的一個古老民族
是帕米爾高原這塊土地上的主人

西元二至三世紀，在新疆塔什庫爾幹一帶出現了盤陀國
是中國塔吉克族人的遠祖，不斷吸收東西方文化的精華
創造了自己頗具特色的歷史與文明

塔吉克族重禮節，熱情好客
不論相識與否，都竭誠對待。

一名塔吉克女主人在爐灶前穿著正式服飾
紅絲絨圓帽，帽沿繡花額前綴一排銀鏈
正準備款待我們

攝影 甘侯

伍

春水人季刊
貳零壹陸立冬
2016.12 No.005

春水人



 春水興業集團

執行長 劉漢介先生 攝影作品 | 飛越寒山